

# Yatırımcı Bilgi Formu

Bu form, bu Fon ile ilgili temel bilgileri ve Fon'a yatırım yapmaktan kaynaklanan riskleri içerecek şekilde sermaye piyasası mevzuatı uyarınca hazırlanmıştır. Bu form, bir satış ya da pazarlama dokümanı değildir. Fon hakkındaki temel bilgileri edinmek ve fona ilişkin temel riskleri anlayabilmek için Fon'a yatırım yapmaya karar vermeden önce bu formu okumanız tavsiye edilir.

## Rota Portföy Çip Teknolojileri Değişken Fon

ISIN KODU: TRYROTP00398

İhraç tarihi:27.12.2023

### Fon Hakkında

Bu fon, Rota Portföy Yönetimi A.Ş. Değişken Şemsiye Fon'a bağlıdır ve bu formda belirlenen risk profilindeki yatırımcılara yöneliktir. Fon portföyü Rota Portföy Yönetimi A.Ş. tarafından yönetilmektedir ve herhangi bir grupla ilişkisi bulunmamaktadır.

### Yatırım Amacı ve Politikası

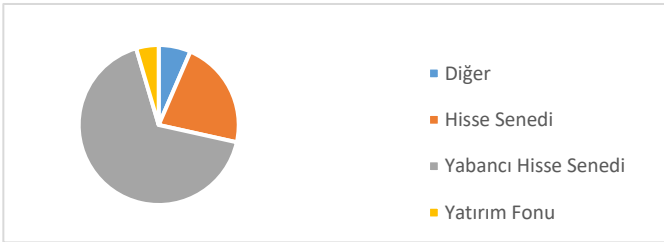
Fonun yatırım amacı, fon toplam değerinin asgari %80'i, devamlı olarak, çip teknolojileri alanında faaliyet gösteren, çip teknolojilerinin geliştirilmesini destekleyen şirketlerin ve bu şirketlerin tedarikçisi ile hizmet/servis sağlayıcılarının ihraç ettiği ortaklık paylarına, Amerikan Depo Sertifikalarına, Global Depo Sertifikalarına, özel sektör borçlanma araçlarına ve bahsi geçen temaya yatırım imkanı sağlayan yerli yatırım fonları ile yerli/yabancı borsa yatırım fonlarının katılma paylarına yatırılarak getiri sağlamaktır.

Fon'un eşik değeri, %65 ICE Semiconductor Net Total Return Index + %35 BIST-100 Getiri Endeksi'dir.

Fon portföyüne riskten korunma ve/veya yatırım amacıyla türev araçlar alınabilir.

Yatırım yapılacak varlıkların belirlenmesinde Rota Portföy Yönetimi A.Ş. yetkilidir.

### Portföy Dağılımı (30.04.2024 tarihi itibarıyla)



### Alım Satım ve Vergileme Esasları

Fon katılma payları günlük olarak alınıp satılır. Yatırımcıların Borsa İstanbul, New York Stock Exchange (NYSE) ve London Stock Exchange (LSE) piyasalarının birlikte açık olduğu günlerde TSİ 13.30'a kadar verdikleri katılma payı alım talimatları talimatın verilmesini takip eden ilk hesaplamada bulunacak pay fiyatı üzerinden yerine getirilir. Yatırımcıların Borsa İstanbul, New York Stock Exchange (NYSE) ve London Stock Exchange (LSE) piyasalarının birlikte açık olduğu günlerde TSİ 13.30'a kadar verdikleri katılma payı satım talimatları talimatın verilmesini takip eden ilk

hesaplamada bulunacak pay fiyatı üzerinden üçüncü işlem gününde yerine getirilir.

- Fon katılma payı alım satımının yapılacağı para birimi Türk Lirası'dır.
- Gerçek kişilerin fon katılma payı alım satım kazancı %10 ; tüzel kişilerin fon katılma payı alım satım kazancı %0 oranında stopaja tabidir. Bu konudaki istisnalar ve diğer detaylar için ise formun "Önemli Bilgiler" bölümü incelenmelidir.
- Fon katılma payları, portföy yönetim şirketleri ve yatırım kuruluşları aracılığıyla Türkiye Elektronik Fon Dağıtım Platformu üzerinden alınıp satılır.

### Risk ve Getiri Profili

Düşük Risk  
Potansiyel Düşük Getiri

Yüksek risk  
Potansiyel Yüksek Getiri

1	2	3	4	5	6	7
---	---	---	---	---	---	---

- Belirtilen risk değeri Fon stratejisi doğrultusunda oluşturulmuş portföy dağılımına ait geçmiş veriler kullanılarak yapılan simülasyona göre belirlenmiştir ve Fon'un gelecekteki risk profiline ilişkin güvenilir bir gösterge olmayabilir.
- Risk değeri zaman içinde değişebilir.
- En düşük risk değeri dahi, bu Fon'a yapılan yatırımın hiçbir risk taşımadığı anlamına gelmez.
- Fon'un belirtilen risk değerine sahip olma gerekçeleri: Fon stratejisi doğrultusunda yatırım yapılması beklenen enstrümanların fiyat oynaklığının yüksek olması nedeni ile yüksek bir risk değerine sahip olmasıdır.
- Risk değeri önemli riskleri kapsamakla birlikte; kredi riski, likidite riski, karşı taraf riski, operasyonel risk, türev araç kullanımından kaynaklanan riskler ile piyasalardaki olağanüstü durumlardan kaynaklanabilecek riskleri içermez. Fonun maruz kalacağı temel risklere ilişkin açıklamalar aşağıda yer almaktadır.

### Fon'un Maruz Kalacağı Temel Riskler

Fon'un maruz kalacağı temel risklere dair detaylı bilgilere Fon izahnamesinin 3. bölümünde yer verilmiştir. Temel riskler aşağıda sıralanmıştır.

- Piyasa Riski
  - Faiz Oranı Riski
  - Kur Riski

- c- Ortaklık Payı Fiyat Riski  
d- Kıymetli Maden ve Emtia Riski  
e- Kar Payı Oranı Riski  
2) Karşı Taraf Riski  
3) Likidite Riski  
4) Kaldıraç Yaratan İşlem Riski  
5) Operasyonel Risk  
6) Yoğunlaşma Riski  
7) Korelasyon Riski  
8) Yasal Risk  
9) İhraççı Riski  
10) Açığa Satış Riski  
11) Etik Risk  
12) Baz Riski  
13) Teminat Riski  
14) Opsiyon Duyarlılık Riskleri  
15) Yapılandırılmış Yatırım/Borçlanma Araçları Riskleri  
16) Salgın Hastalık Riski

### Ücret, Gider ve Komisyon Bilgileri

Aşağıdaki tabloda yer alan ücret, gider ve komisyonlar Fon'un getirisini doğrudan etkiler. Tablonun (A) bölümünde yer alan tutarlar Fon'un toplam gider sınırı kapsamında bir hesap dönemi boyunca Fon'dan tahsil edilmektedir.

A) Fon'dan karşılanan giderler	%
Yıllık <b>azami</b> fon toplam gider oranı	<b>3,65</b>
Yönetim ücreti (yıllık) - Kurucu (Azami %65, asgari %35) - Fon Dağıtım Kuruluşu (Asgari %35, azami %65) (Dağıtıcı kuruluşa ödenen tutar, dağıtıcı kuruluş aracılığıyla satılan Fon tutarı dikkate alınarak hesaplanır.)	<b>2,5</b>
Saklama ücreti	<b>0,07</b>

Diğer giderler (Tahmini)

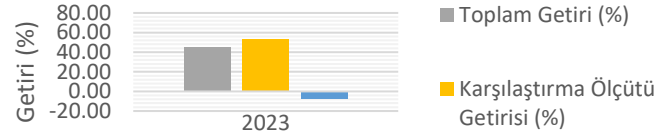
**1,08**

### Fon'un Geçmiş Performansı

- Fon'un geçmiş performansı, gelecek dönem performansı için bir gösterge olamaz.

Yıl	Toplam Getiri (%)	Karşılaştırma Ölçütü Getirisi (%)	Nisbi Getiri (%)
2023	45.15	53.28	-8.13

### Fon Performansı (Kuruluştan İtibaren)



- Fon performansının hesaplamasında birim pay değeri esas alınmıştır.

- Fon paylarının satışına 27.12.2023 tarihinde başlanmıştır.

### Önemli Bilgiler

Fon, Rota Portföy Yönetimi A.Ş.'nin kurucusu olduğu Rota Portföy Yönetimi A.Ş. Değişken Şemsiye Fonu'na bağlıdır.

Portföy saklayıcısı Türkiye İş Bankası A.Ş.'dir.

Fon hakkında daha fazla bilgiye, izahnameye, içtüzüğe, performans sunum raporuna, yıllık rapor ile finansal tablolara <http://www.kap.org.tr/> ve [www.rotaportfoy.com.tr](http://www.rotaportfoy.com.tr) adresinden ulaşılabilir.

Fon izahnamesi <http://www.kap.org.tr/> ve [www.rotaportfoy.com.tr](http://www.rotaportfoy.com.tr)'de yayımlanmıştır. Bu husus 22.11.2023 tarihinde ticaret siciline tescil ettirilmiştir.

Fon katılma payı fiyatı TEFAS'da ilan edilir.

Fon, T.C. vergi düzenlemelerine tâbidir. Fonun tabi olduğu vergi düzenlemeleri ile ilgili bakanlar kurulu kararına <https://www.resmigazete.gov.tr/eskiler/2024/05/20240501-1.pdf> adresinden erişilebilmektedir.

Rota PYS'nin, bu formla ilgili sorumluluğu, formdaki yanılıcı, yanlış ve izahname ile tutarlı olmayan bilgiler ile sınırlıdır.

Şemsiye Fon'a bağlı her bir fonun tüm varlık ve yükümlülükleri birbirinden ayrıdır.

Fon ve Rota PYS, Türkiye'de yetkilendirilmiş olup, Sermaye Piyasası Kurulu'nun gözetimine ve denetimine tâbidir.

Bu form, 30.04.2024 tarihi itibarıyla günceldir.